

«СОГЛАСОВАНО»

Директор департамента образования
администрации муниципального
образования город Краснодар


А.С. Некрасов
" _____ 20__ г.

«УТВЕРЖДАЮ»

Директор муниципального
бюджетного общеобразовательного
учреждения муниципального
образования город Краснодар
средняя общеобразовательная
школа № 35


Захарова И.В.
" _____ 20__ г.

«СОГЛАСОВАНО»

Начальник отдела ГИБДД УМВД России
по городу Краснодару полковник полиции


Богун О.Н.
" _____ 20__ г.

ПАСПОРТ

**дорожной безопасности образовательной организации
(типовой)**

муниципального бюджетного общеобразовательного учреждения
муниципального образования город Краснодар
средняя общеобразовательная школа № 35

г. Краснодар, 2018

Общие сведения

Муниципальное бюджетное общеобразовательное учреждение муниципального образования город Краснодар средняя общеобразовательная школа № 35.

Тип общеобразовательной организации: общеобразовательное учреждение.

Фактический адрес образовательной организации: 350002, Российская Федерация, Краснодарский край, город Краснодар, Центральный внутригородской округ, улица им. Максима Горького, 173.

Руководители образовательной организации:

Директор	Захарова Ирина Владимировна тел.:8(861)253-01-32
Заместитель директора по воспитательной работе	Овасафян Лариса Леонидовна тел.:8(861)253-26-11 тел.:8(918)146-21-29
Начальник отдела образования по ЦВО ДО АМО г. Краснодар	Литвинова Ольга Александровна тел.:8(861)239-31-76
Ответственные от Госавтоинспекции	Инспектор ОПБДД ОГИБДД УМВД России по городу Краснодару лейтенант полиции Петраков Владимир Михайлович тел.:8(928)417-09-87
Ответственные работники за мероприятия по профилактике детского травматизма	Ведущий специалист отдела образования по ЦВО ДО АМО г.Краснодар Божко Татьяна Викторовна Заместитель директора по воспитательной работе Овасафян Лариса Леонидовна

Руководитель или ответственный
работник дорожно-эксплуатационной
организации, осуществляющей
содержание УДС

Директор МКУ «Центр мониторинга
дорожного движения и транспорта»
Е.Н. Романов
тел.: 8(861) 2189992

Руководитель или ответственный
работник дорожно-эксплуатационной
организации, осуществляющей
содержание ТСОДД

Директор МКУ «Центр мониторинга
дорожного движения и транспорта»
Е.Н. Романов
тел.: 8(861) 2189992

Количество воспитанников: 1137 человек.

Наличие уголка по БДД: 2-ой этаж здания, к. 208

Наличие класса по БДД: Не имеется.

Наличие площадки по БДД: Имеется.

Наличие автобуса в ДОО: Нет.

Время занятий в образовательной организации:

1-ая смена: __ 8 __ час. __ 00 __ мин. – __ 13 __ час. __ 10 __ мин. (период)

2-ая смена: __ 13 __ час. 45 __ мин. – __ 17 __ час. 55 __ мин. (период)

внеклассные занятия: 17 __ час. 00 __ мин. – 19 __ час. __ 00 __ мин. (период)

Телефоны оперативных служб

МКУ «Единая дежурная диспетчерская служба»	112
Отдел ГИБДД г. Краснодара	255 55 15
Дежурная часть ОМ №1 УВД по г. Краснодару (Центральный округ)	255 78 66
Диспетчерская служба по округу при администрации Центрального внутригородского округа	239 09 09
Скорая помощь	03, 103

Полиция

02, 102

МЧС

01, 101

Содержание

I. План-схема образовательной организации.

1. Район расположения образовательной организации, пути движения транспортных средств и детей (обучающихся).
2. Организация дорожного движения в непосредственной близости от образовательной организации с размещением соответствующих технических средств организации дорожного движения, маршруты движения детей и расположение парковочных мест.
3. Маршруты движения организованных групп детей от образовательной организации к стадиону, парку или спортивно-оздоровительному комплексу.
4. Пути движения транспортных средств к местам разгрузки/погрузки и рекомендуемые безопасные пути передвижения детей по территории образовательной организации.

II. Информация об обеспечении безопасности перевозок детей специальным транспортным средством (автобусом).

1. Общие сведения.
2. Маршрут движения автобуса образовательной организации.
3. Безопасное расположение остановки автобуса у образовательной организации.

III. Приложения.

План-схема пути движения транспортных средств и детей при проведении дорожных ремонтно-строительных работ вблизи образовательной организации.

I. План-схема образовательной организации

1. Район расположения образовательной организации, пути движения транспортных средств и детей (обучающихся)



- поле для минифутбола

М - магазин транспорта

- трамвайная линия

КЭС - «Краснодарские электрические сети»

ДК - Дом культуры учащейся молодежи Краснодарского края

- пешеходное ограждение

- жилые дома

→ - направление движения

→ - направление движения трамвая

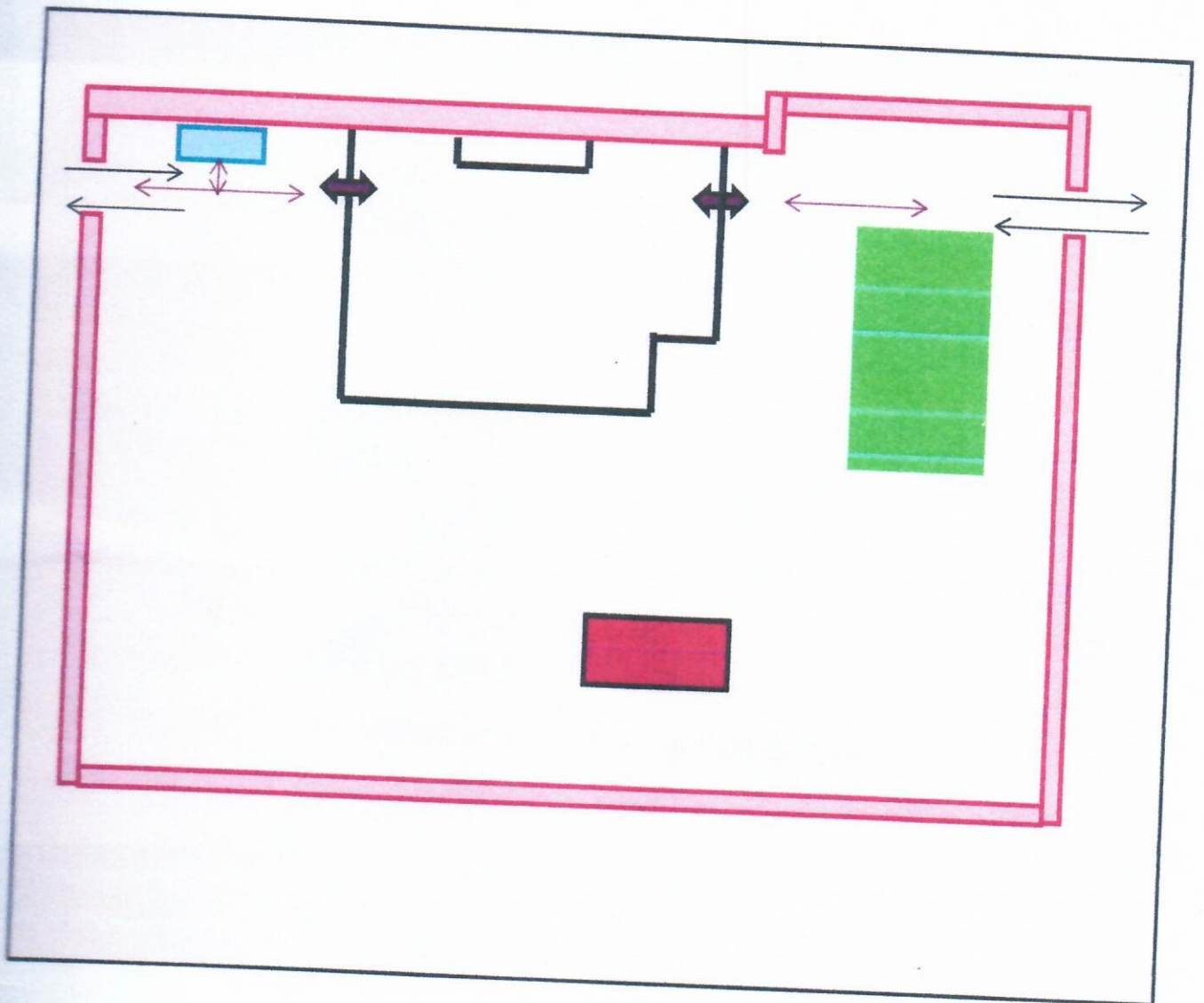
→ - направление движения детей

2. Схема организации дорожного движения в непосредственной близости от образовательной организации с размещением соответствующих технических средств организации дорожного движения, маршрутов движения детей и расположения парковочных мест



Пути движения транспортных средств к местам разгрузки/погрузки и рекомендуемые пути передвижения детей по территории образовательного учреждения

Пути движения транспортных средств к местам разгрузки/погрузки



- площадка для мусора



- пожарный водоем



- поле для минифутбола



- ограждение территории (забор)



- направление движения автотранспорта на территории



- территория школы



- въезд (выезд) на территорию школы



- вход (выход) в столовую

В настоящем

пронумеровано
проинформировано

скреплено печатью

_____ листов

Директор МБОУ СОШ № 35

И.В. Захарова

